



آموزش IMPORT کردن داده در SQLSERVER

نحوه Import کردن داده از روی فایل Excel داخل SQL Server

اینکار توسط ماژولی به نام DTS در SQL Server انجام میشود. ما در داخل SQL با دو Action روبرو هستیم :

اول ماژول IMPORT هست که وظیفه آن وارد کردن اطلاعات و داده‌ها از بیرون از SQL Server به داخل SQL Server است .

دومین ماژول، ماژول Export میباشد که وظیفه آن گرفتن خروجی از داده‌های داخل SQL Server است و بردن این داده‌ها به بیرون از SQL Server و بستر بیرونی است. به عنوان مثال ما توسط این ماژول میتوانیم محتویات یک Table را از داخل SQL Server به یک Sheet Excel تبدیل کنیم.

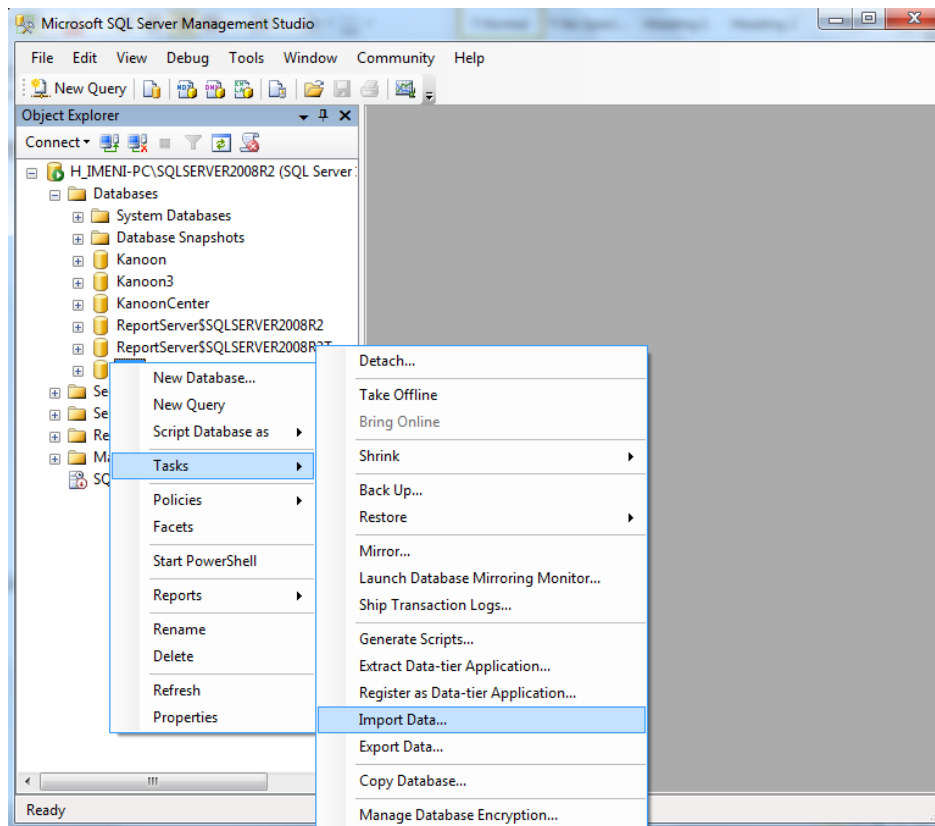
استفاده از ماژول IMPORT

برای وارد کردن داده‌های یک فایل Excel به داخل دیتابیس SQL Server 2008 و بالاتر در ابتدا به سرور مربوطه وصل میشویم .

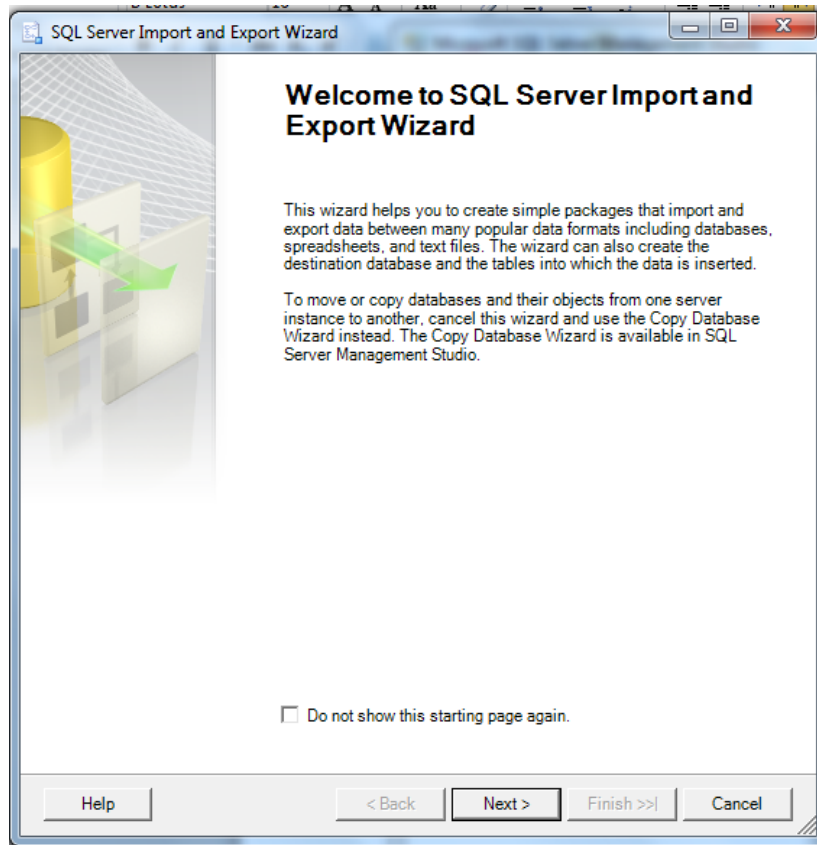
در مرحله اول باید فایل Excel را با فرمت خاصی که تعریف کرده‌ایم یعنی اولین ردیف نام فیلهایمان میباشد و در ردیف‌های بعدی اطلاعاتمان میباشد .

Code	Name	Price
1	حمید	5000
2	علی	6000
3	رضا	10000

در مرحله دوم به فرض اینکه بانک اطلاعاتی وجود دارد روی آن راست کلیک کرده واز منوی باز شده گزینه **Tasks** را انتخاب کرده و سپس گزینه **Import Date...** را انتخاب کرده و فرم مربوطه را میبینیم.



در صفحه اول با فرم خوش آمدگویی مواجه خواهیم شد و گزینه **Next** را کلیک میکنیم

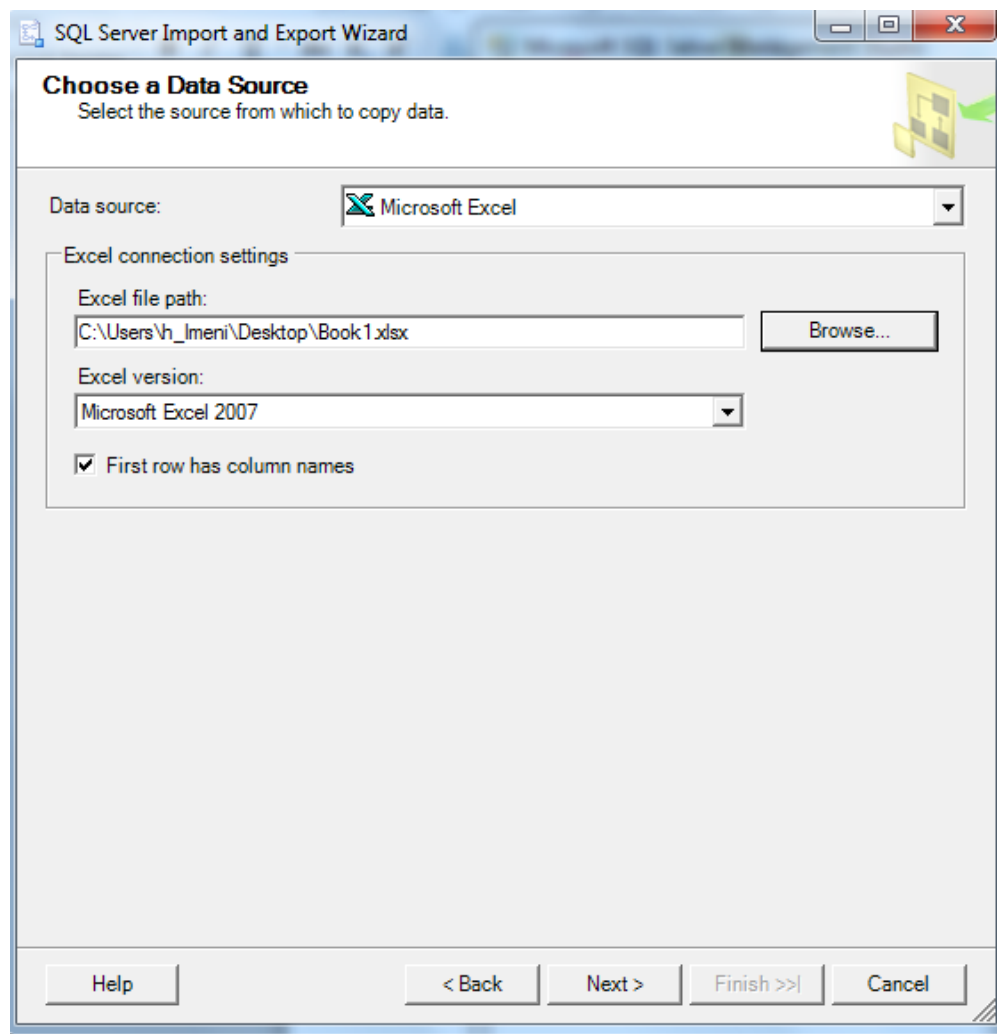


در فرم بعدی **Choose a Data Source** مکانی را می‌خواهیم آن فایل را وارد **Sql Server** کنیم را در اینجا انتخاب می‌کنیم.

در مقابل **Data Source** گزینه **Microsoft Excel** را انتخاب می‌کنیم. و بعد دکمه **Browse** را انتخاب کرده و نام و مسیر فایل **Excel** مورد نظر را انتخاب می‌کنیم. در کادر پائین ورژن فایل انتخابی ظاهر می‌شود.

گزینه **First Row Has Column Names** در صورت تیک خوردن این گزینه جدول ساخته شده از این اطلاعات نام فیلدهایش برگرفته از ردیف اول فایل **Excel** است. و اگر این گزینه تیک نداشته باشد، ردیف اول فایل هم جزء اطلاعات وارد شده قلمداد می‌گردد. و اسم فیلدهای در جدول بدست آمده با نام **Field1,field2,...** خواهد بود.

در نهایت Next می زنیم.

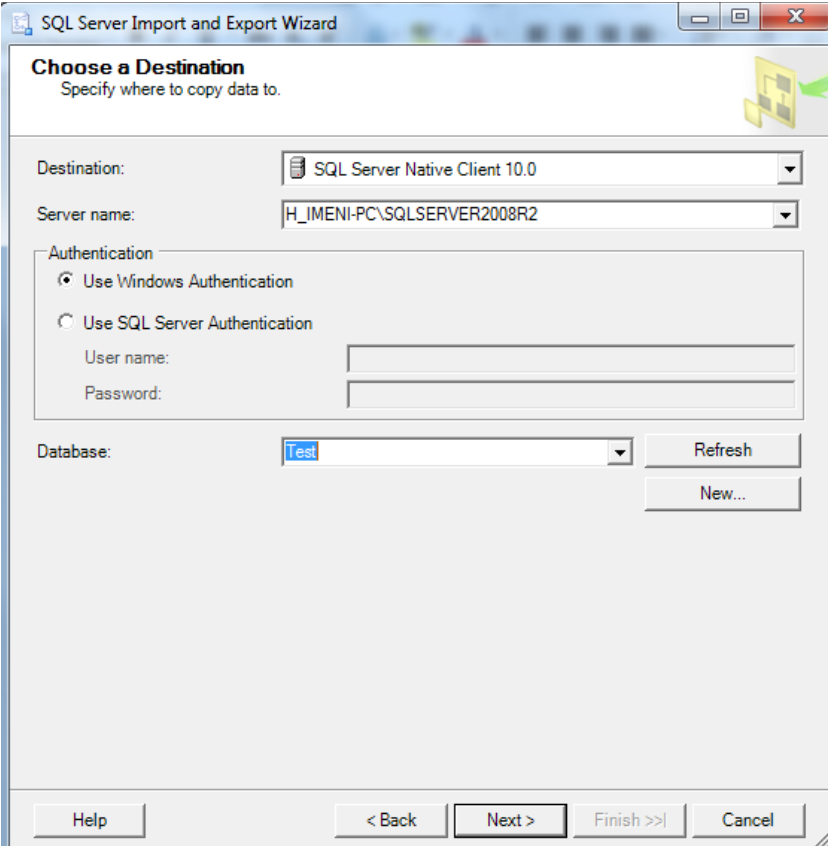


در مرحله ی بعدی **Choose a destination** نوع مکانی است که میخوایم اطلاعات در آن وارد کنیم. (بگنجانیم). انتخاب می کنیم. چون ما میخوایم این اطلاعات را روی دیتابیس **SQL Server** خودمان **Import** کنیم پس در این مرحله از لیست بازشونده ی **Destination** گزینه پیش فرضش یعنی **آیتم SQL Server Native Client** را انتخاب میکنیم .

در گزینه **Server Name** میبایست نام **Instance** (نام سرور **Sql**) اگر تنها یک **SQL Server** روی کامپیوتر فعلی داشته باشیم و بخواهیم به کامپیوتر فعلی خودمان وصل بشویم میتوانیم نقطه (.) بگذاریم .

در قسمت **Authentication** نوع موردنظر را انتخاب میکنیم که در صورتی که **SQL Server** به صورت **Local** و محلی در همین کامپیوتر نصب شده باشد میتوانیم گزینه **Use Windows Authentication** را انتخاب کنیم و یا **SQL Server Authentication** را انتخاب کرده و با وارد نمودن **User Name** و **Password** (مثل **sa** و پسورد هرچیزی میتواند باشد که عموماً همان **sa** است) وارد شویم .

در پایان از لیست بازشونده **Database** نام بانک اطلاعاتی خود را انتخاب میکنیم.

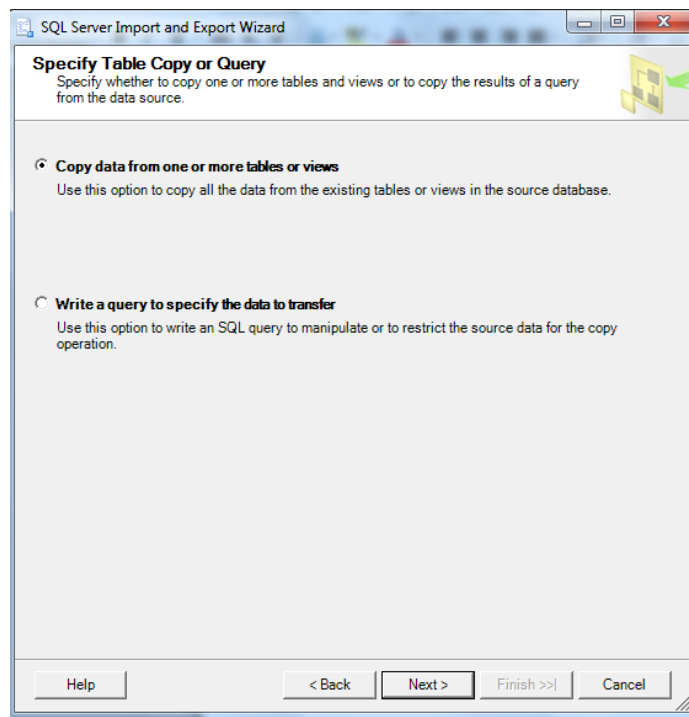


The screenshot shows the 'Choose a Destination' step of the SQL Server Import and Export Wizard. The window title is 'SQL Server Import and Export Wizard'. The main heading is 'Choose a Destination' with the subtitle 'Specify where to copy data to.'. The 'Destination' dropdown is set to 'SQL Server Native Client 10.0'. The 'Server name' dropdown is set to 'H_IMENI-PC\SQLSERVER2008R2'. Under the 'Authentication' section, 'Use Windows Authentication' is selected. Below it are empty text boxes for 'User name:' and 'Password:'. The 'Database' dropdown is set to 'Test'. There are 'Refresh' and 'New...' buttons next to the 'Database' dropdown. At the bottom, there are navigation buttons: 'Help', '< Back', 'Next >', 'Finish >>', and 'Cancel'.

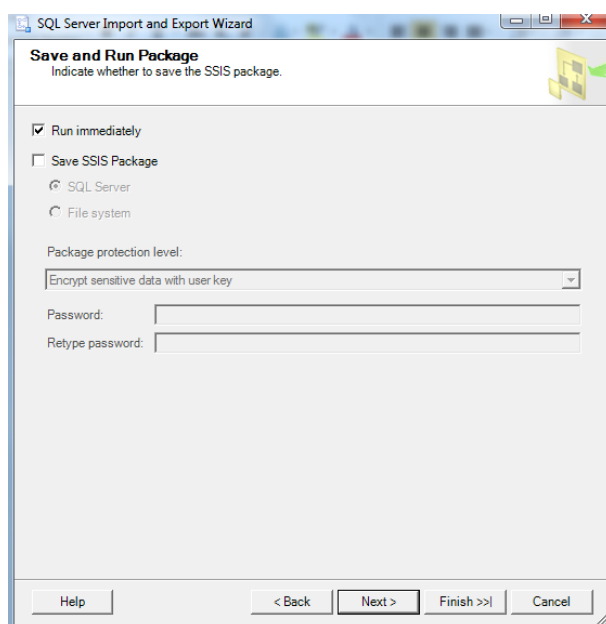
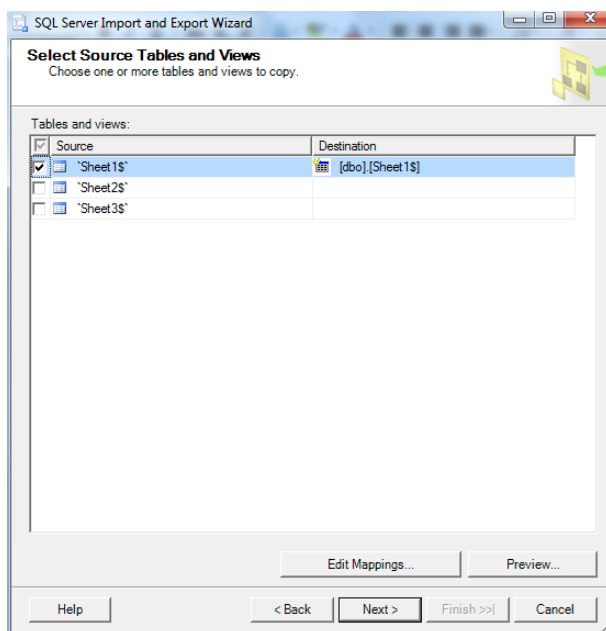
نکته مهم : Specify Table Copy Or Query در این مرحله ما باید انتخاب کنیم که به چه صورت میخواهیم اطلاعات منتقل شوند. با انتخاب گزینه اول لیستی از View ها و Table ها در صورتی که عنصر اولیه ما برای Import دیتابیس باشد و در مثال فعلی لیستی از Sheet های Excel نمایش داده میشود که با انتخاب هرکدام از آنها تمامی رکوردهای این آبجکتها منتقل میشوند اما با انتخاب گزینه دوم ما میتوانیم بوسیله Query نوشتن تعیین کنیم که قسمتی از اطلاعات درخواستی ما منتقل شوند.

لازم به ذکر است در Query نوشتن در این بخش دست ما باز است و ما حتی میتوانیم یک Store Procedure را Call کنیم و یا یک Select با Where Clause (شرطهای درخواستی) وارد کنیم.

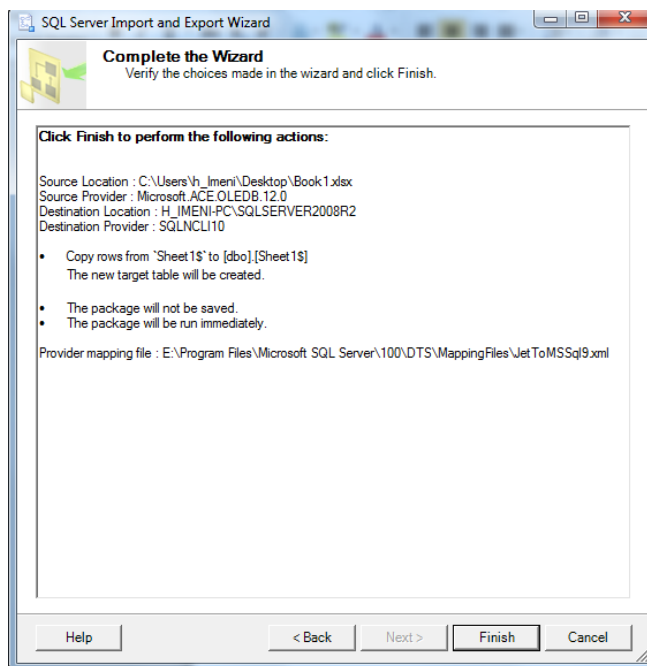
در این مثال چون ما میخواهیم از لیست Excel خودمان تمامی رکوردهای Sheet اول منتقل شود پس گزینه اول را انتخاب کرده و Next میزنیم .



در فرم بعدی لیستی از شیت های فایل Excel ی که انتخاب کرده ایم نمایش داده میشود شیت مورد نظر را انتخاب کرده و کنارش تیک می زنیم. و در قسمت Destination آن میتوانیم نام جدول خروجی را نیز انتخاب کنیم. (می توانیم با کلیک بر روی گزینه ی Preview اطلاعات آن شیت را در قالب جدول ببینیم.) و Next می زنیم. در صفحه ی آخر گزینه ها را Default می گذاریم و Next می زنیم.



و در پایان گزارشی از اتفاقاتی که قرار است بیفتد نمایش داده می شود. و با کلیک روی دکمه ی **Finish** پروسه ی **Import** اطلاعات آغاز می شود.



در قسمت **Copy** تعداد رکوردهای منتقل شده گزارش داده میشود. در صورتیکه خطا وجود داشته باشد علامت ضربدر قرمز رنگی نمایش داده میشود و در صورتیکه خطا رخ ندهد با علامت تیک سبز رنگ و پیام **Success** را نمایش میدهد .

